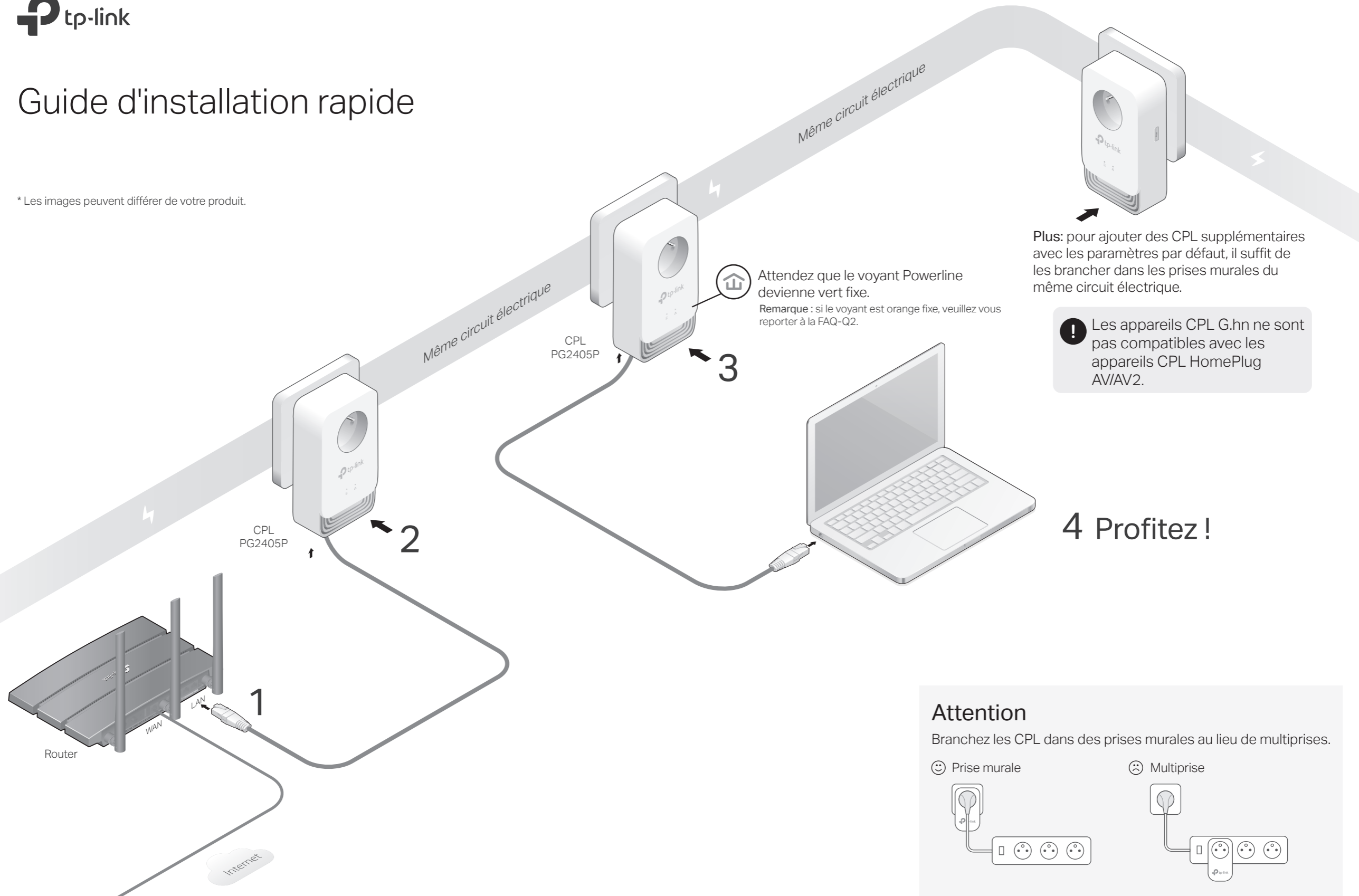


Guide d'installation rapide

* Les images peuvent différer de votre produit.



Attendez que le voyant Powerline devienne vert fixe.
Remarque : si le voyant est orange fixe, veuillez vous reporter à la FAQ-Q2.

Plus: pour ajouter des CPL supplémentaires avec les paramètres par défaut, il suffit de les brancher dans les prises murales du même circuit électrique.

! Les appareils CPL G.hn ne sont pas compatibles avec les appareils CPL HomePlug AV/AV2.

Attention

Branchez les CPL dans des prises murales au lieu de multiprises.

☺ Prise murale	☹ Multiprise

Configurer un réseau CPL sécurisé par appairage (recommandé)

Vous pouvez créer ou rejoindre un réseau CPL sécurisé à l'aide du bouton Pair sur deux appareils à la fois.
Conseil: nous vous recommandons de brancher les CPL les uns à côté des autres lors du couplage.

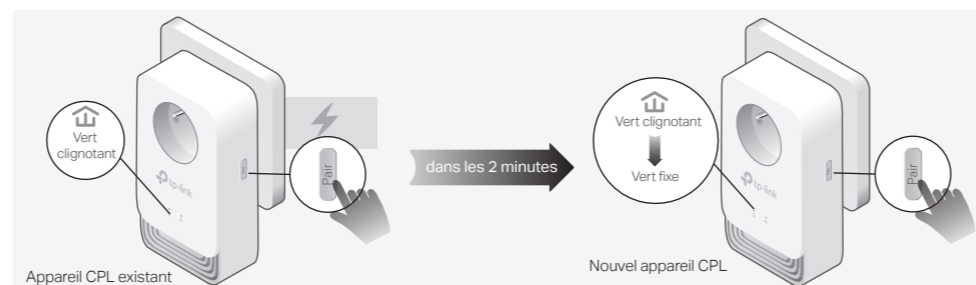
Pour créer un réseau CPL sécurisé:

- 1 Appuyez sur le bouton Pair de l'un des appareils CPL pendant 1 seconde. Le voyant Powerline devrait commencer à clignoter en vert.
Remarque: Si le voyant d'alimentation ne clignote pas, appuyez à nouveau sur le bouton Pair.
- 2 (Dans les 2 minutes) appuyez sur le bouton Pair d'un autre appareil pendant 1 seconde. Son voyant Powerline devrait commencer à clignoter en vert.
- 3 Lorsque le voyant CPL devient vert fixe, un réseau CPL a été créé avec succès.

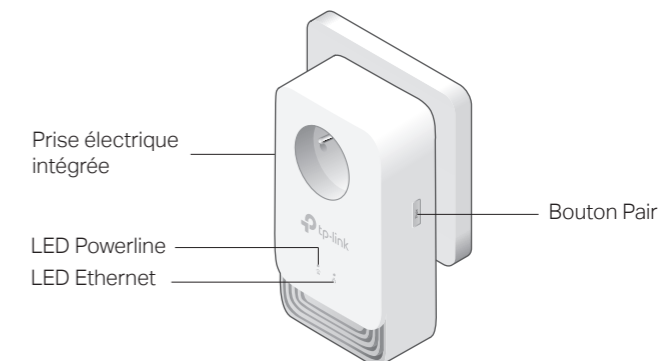


Pour rejoindre un réseau CPL sécurisé existant:

- 1 Appuyez sur le bouton Pair sur l'un des CPL existants pendant 1 seconde. Le voyant Powerline devrait commencer à clignoter en vert.
Remarque: Si le voyant d'alimentation ne clignote pas, appuyez à nouveau sur le bouton Pair.
- 2 (Dans les 2 minutes) appuyez sur le bouton Pair d'un autre appareil pendant 1 seconde. Son voyant Powerline devrait commencer à clignoter en vert.
- 3 Lorsque le voyant Powerline devient vert fixe, c'est fait.



Description physique



LED	STATUT	DESCRIPTION
	Éteint	L'adaptateur CPL est éteint.
CPL	Vert clignotant	Rapidement : l'adaptateur CPL s'appaire ou met à jour le firmware. Lentement : le mode d'économie d'énergie est activé.*
	Orange fixe	L'adaptateur CPL n'est pas connecté à un réseau CPL.
	Vert fixe	L'adaptateur CPL est connecté à un réseau CPL.
Ethernet	Allumé / Éteint	Le port Ethernet est connecté ou non connecté.

* Cinq minutes après que l'appareil connecté au CPL est éteint ou inactif, le CPL passe automatiquement en mode d'économie d'énergie.

ARTICLE	DESCRIPTION
Bouton Pair	Appuyez et maintenez pendant 1 seconde pour configurer ou rejoindre un réseau CPL sécurisé. Appuyez et maintenez pendant plus de 6 secondes pour réinitialiser le CPL.
Prise électrique intégrée	Utilisé comme extension de prise électrique pour une multiprise ou des appareils électroménagers. Il peut supprimer certains bruits électriques susceptibles d'affecter les performances du CPL.

Questions fréquemment posées

Q1. Comment réinitialiser mon CPL ?

- A. Avec l'adaptateur CPL branché sur une prise électrique, appuyez sur le bouton Pair et maintenez-le enfoncé pendant environ 6 secondes jusqu'à ce que toutes les LED s'éteignent.

Q2. Que dois-je faire si le voyant Powerline est orange fixe ?

- A1. Essayez une autre prise murale et assurez-vous que tous les CPL sont sur le même circuit électrique.
 A2. Essayez de configurer un réseau CPL par appariement. Reportez-vous à la section ci-dessus pour obtenir des instructions.
 A3. Si le problème persiste, contactez notre support technique.

Q3. Que dois-je faire s'il n'y a pas de connexion Internet dans mon réseau CPL ?

- A1. Assurez-vous que tous les appareils CPL sont sur le même circuit électrique.
 A2. Assurez-vous que les voyants CPL sont allumés en vert fixe sur tous vos appareils CPL. Si ce n'est pas le cas, coupez à nouveau tous les appareils.
 A3. Assurez-vous que tous les appareils sont correctement et solidement connectés.
 A4. Vérifiez si vous disposez d'une connexion Internet en connectant l'ordinateur directement au modem ou au routeur.

Q4. Que dois-je faire si un CPL correctement couplé ne se reconnecte pas après avoir été déplacé ?

- A1. Essayez une autre prise et assurez-vous qu'elle se trouve sur le même circuit électrique
 A2. Essayez de jumeler à nouveau l'appareil et assurez-vous que le voyant Powerline est vert fixe.
 A3. Vérifiez d'éventuelles interférences dues à une machine à laver, un climatiseur ou un autre appareil électroménager qui pourrait être trop proche de l'un des appareils CPL. Branchez l'appareil dans la prise électrique intégrée pour éliminer le bruit électrique si votre appareil CPL a une prise électrique intégrée.

Safety Information

- Maintenir l'appareil à l'écart de l'eau, du feu, de l'humidité ou de tout environnement chaud.
- Ne pas tenter de démonter, réparer ou modifier l'appareil.
- La prise de courant doit être facilement accessible et se trouver à proximité de l'équipement.
- Pour les CPL avec prise gigogne, brancher la multiprise dans la prise femelle du CPL, en revanche ne pas utiliser cette prise pour y connecter en usage normal un autre CPL.
- Branchez les CPL directement sur les prises murales, et non sur des multiprises.

Merci de lire et de suivre les instructions de sécurité ci-dessus avant d'utiliser l'appareil.

Nous ne pouvons garantir qu'aucun accident ou dommage ne se produira en raison d'un usage incorrect de l'appareil. Merci d'utiliser cet appareil avec précaution, le non respect des consignes de sécurité est à vos risques et périls.

Gestion Web

La page de gestion Web intuitive vous permet de gérer facilement vos appareils CPL. Vous pouvez modifier les paramètres LAN des appareils CPL, configurer des fonctionnalités avancées telles que Soft Pair, QoS, etc.

1. Téléchargez l'utilitaire sur la page d'assistance du produit à l'adresse <https://www.tp-link.com/support/download/>
2. Installez et ouvrez l'utilitaire, déplacez votre souris sur un périphérique CPL et cliquez sur l'icône (site Web).

Conseils : Vous pouvez également utiliser l'adresse IP de l'appareil CPL pour visiter sa page de gestion Web. L'adresse IP se trouve sur la page client de votre routeur/Box.

TP-Link par la présente déclare que cet appareil est conforme aux exigences essentielles et autres dispositions pertinentes des directives 2014/30/UE, 2014/35/UE, 2009/125/CE, 2011/65/UE et (UE)2015/863. La déclaration CE de conformité originelle peut être trouvée à l'adresse <https://www.tp-link.com/en/ce>.

Pour l'assistance technique, le programme de remplacement, les manuels utilisateur et autres informations, veuillez visiter le site www.tp-link.com/fr/support, ou scanner le QR code.

